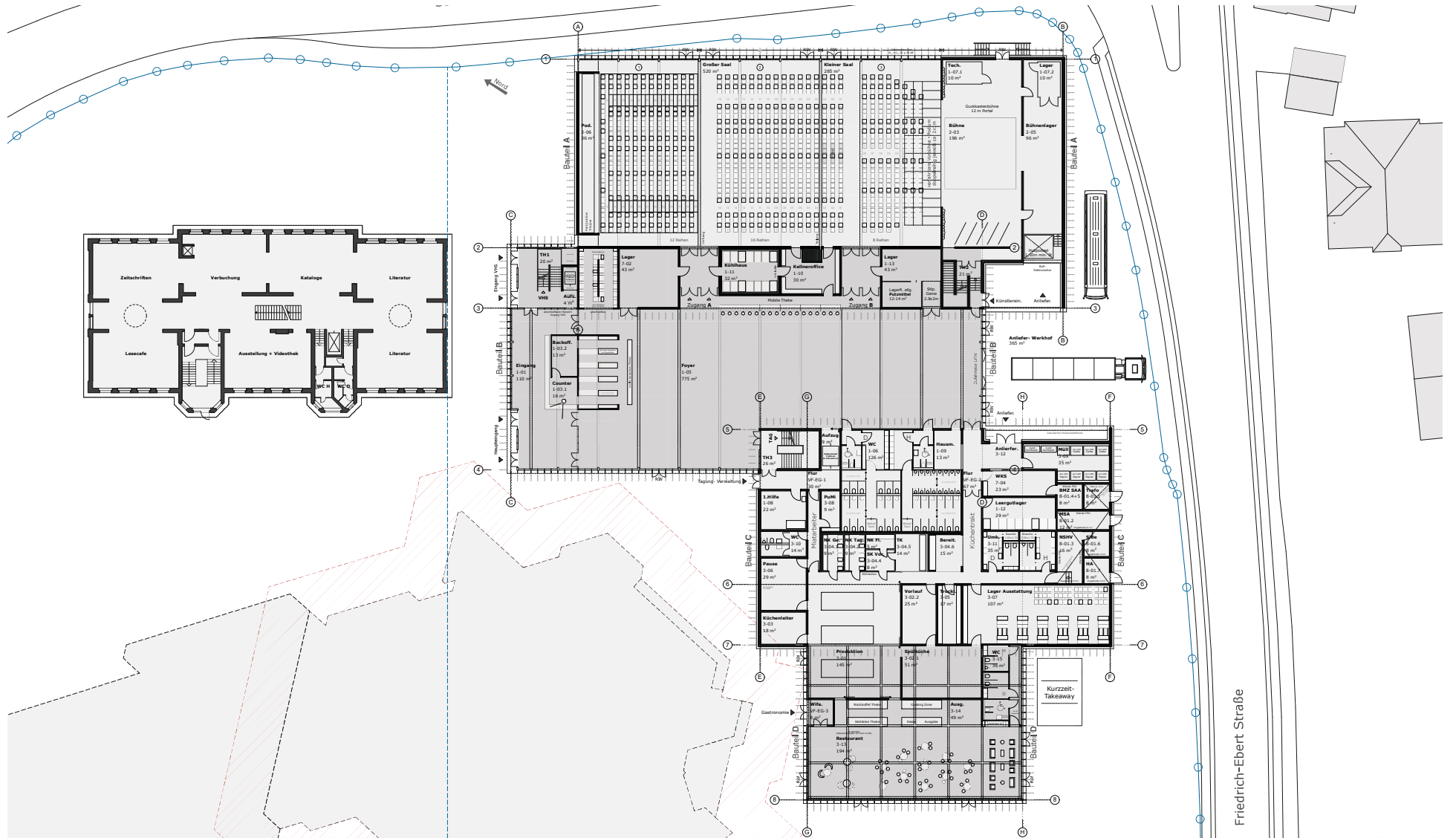


2.0

Vorentwurf Bürgerforum







Vorentwurfsplanung

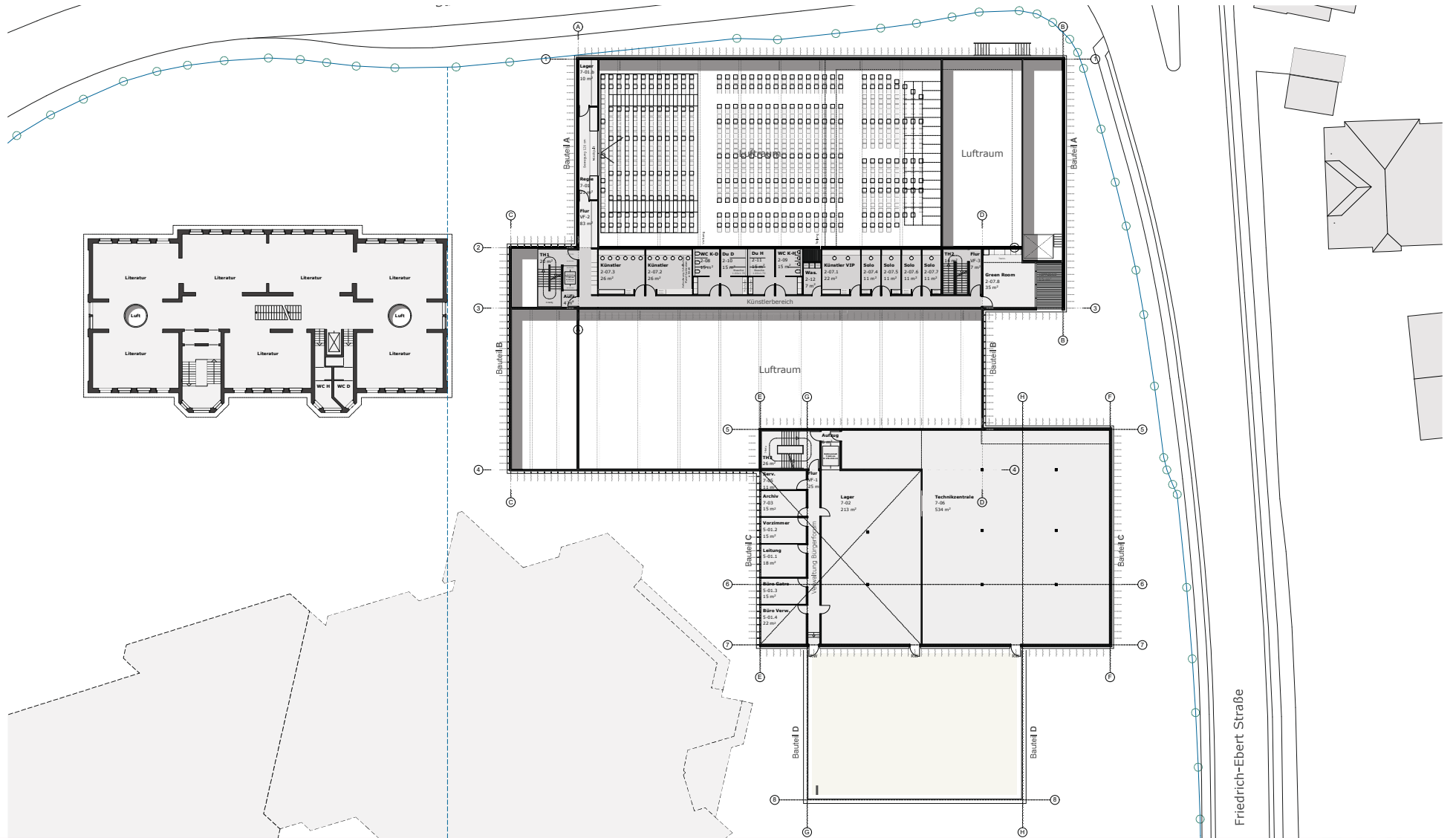
Erdgeschoss

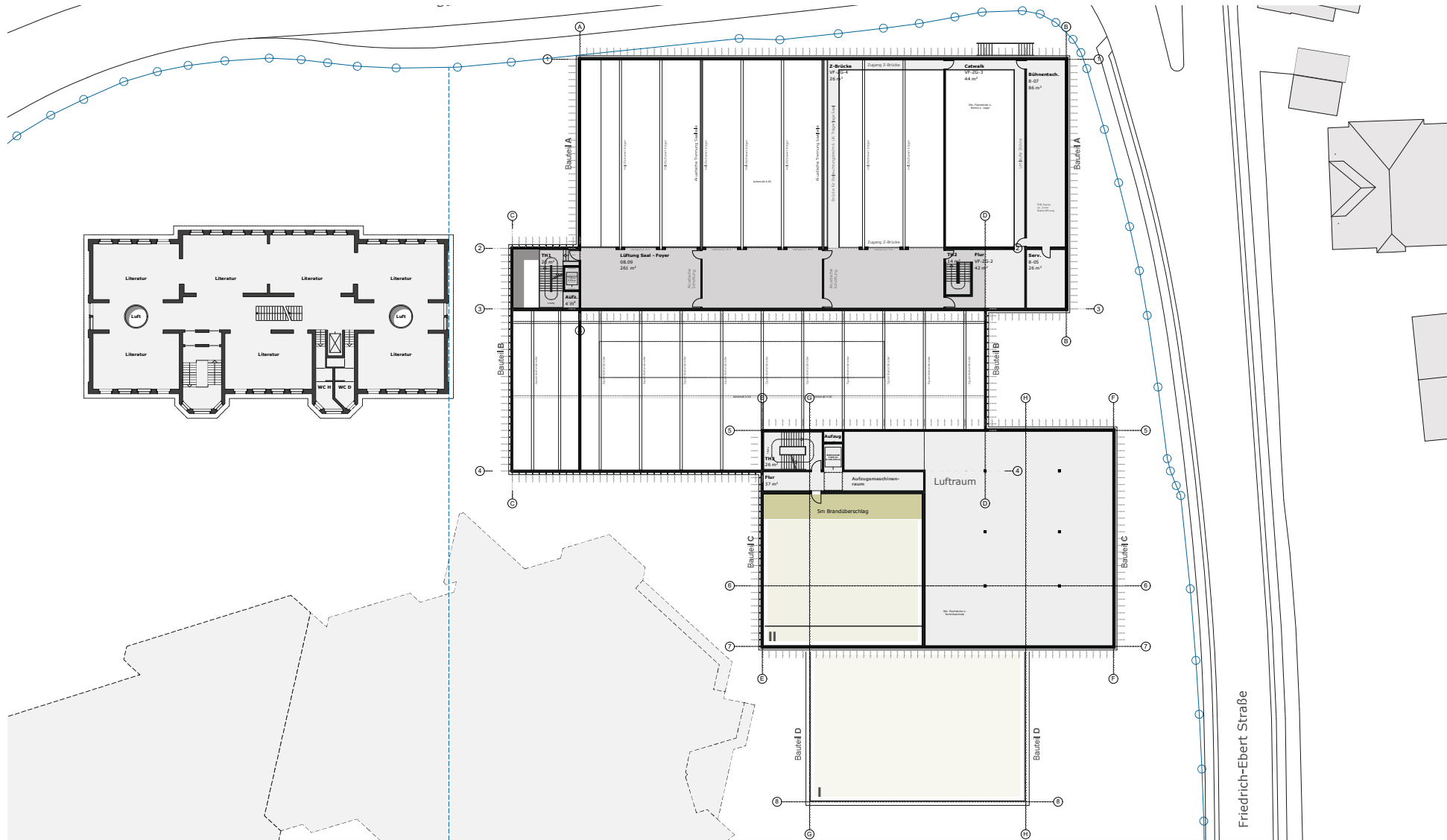


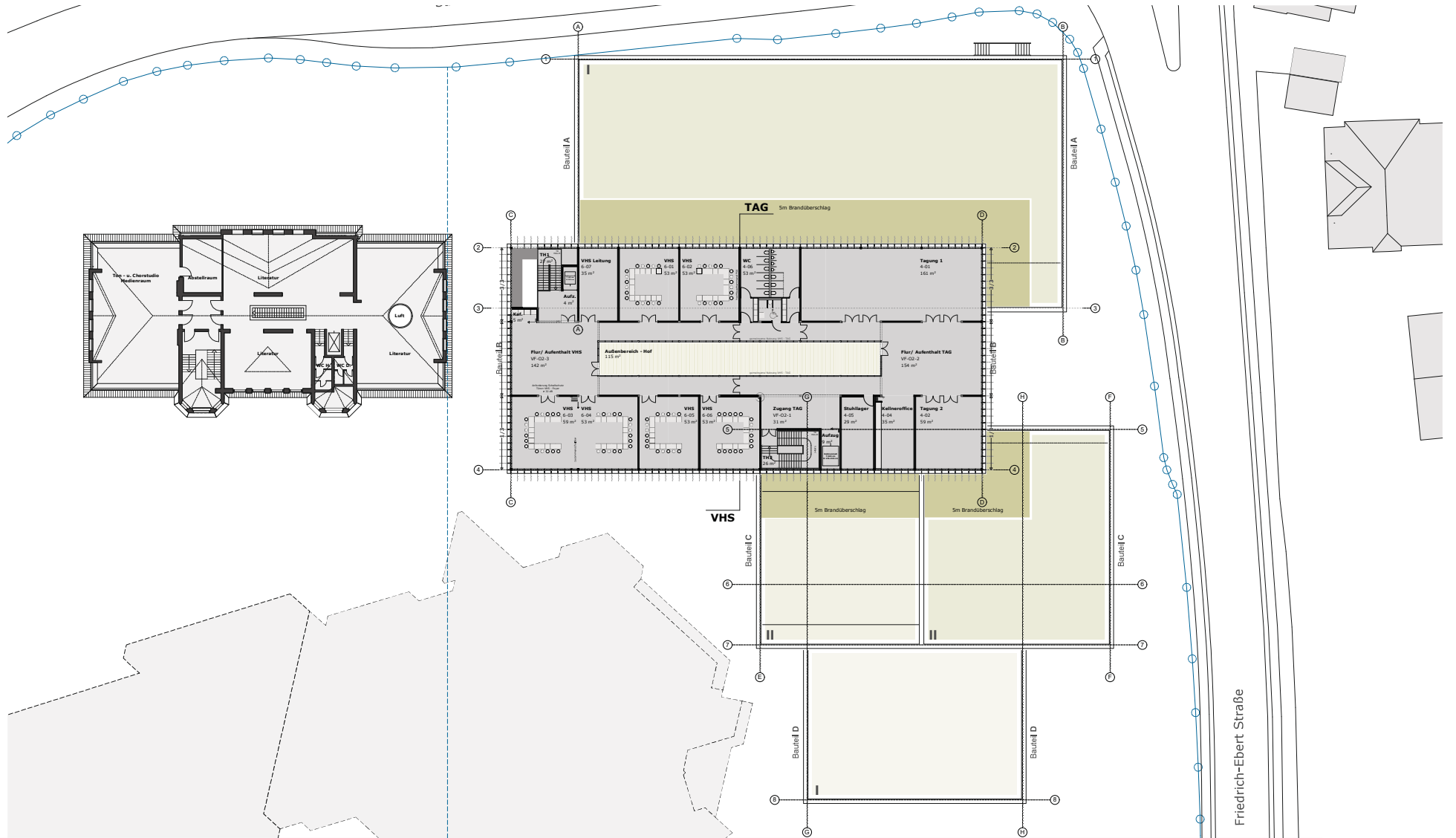
STADT AHLEN

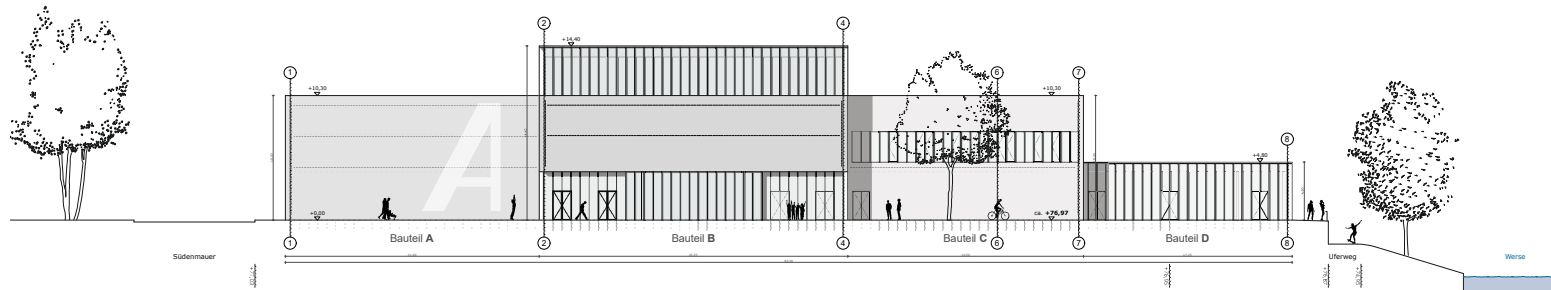
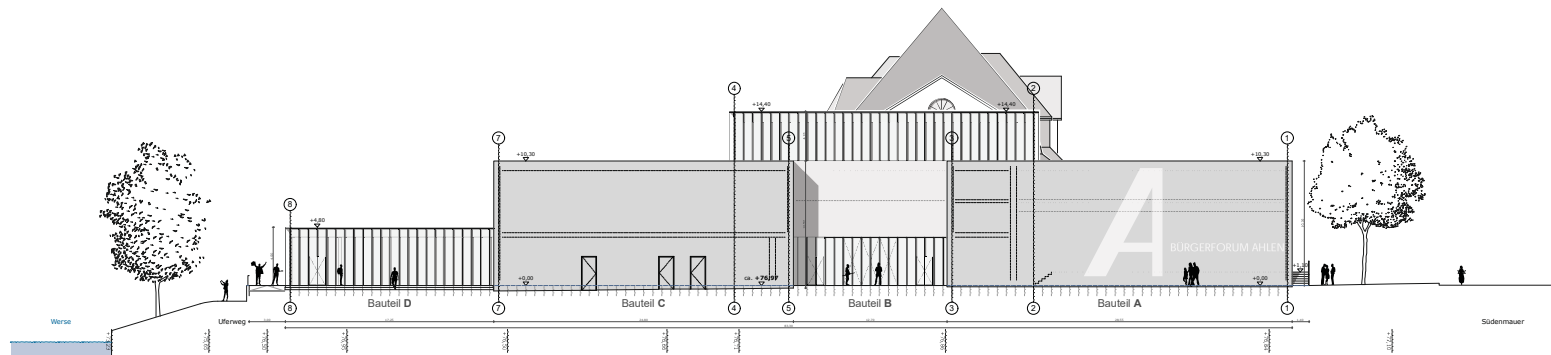
Neubau Bürgercampus Stadt Ahlen · Bürgerforum

Scheidt Kasprusch Architekten GmbH

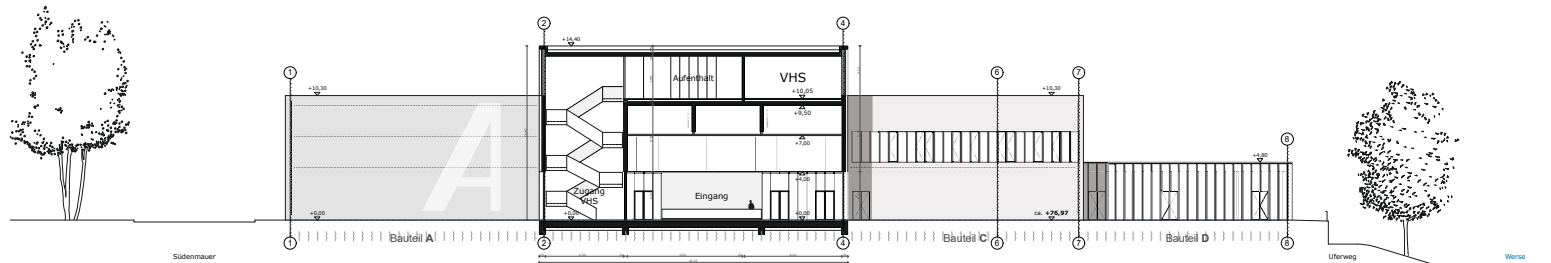
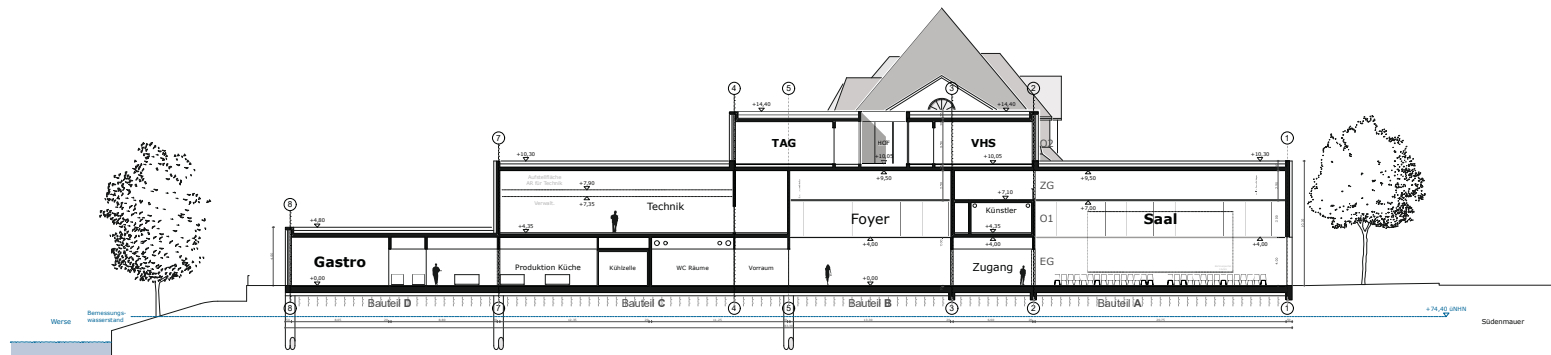




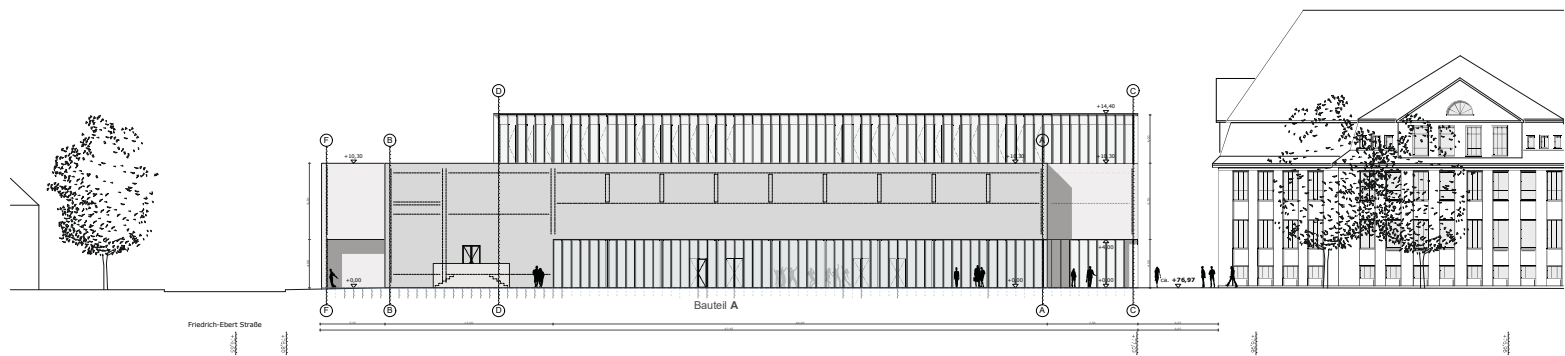
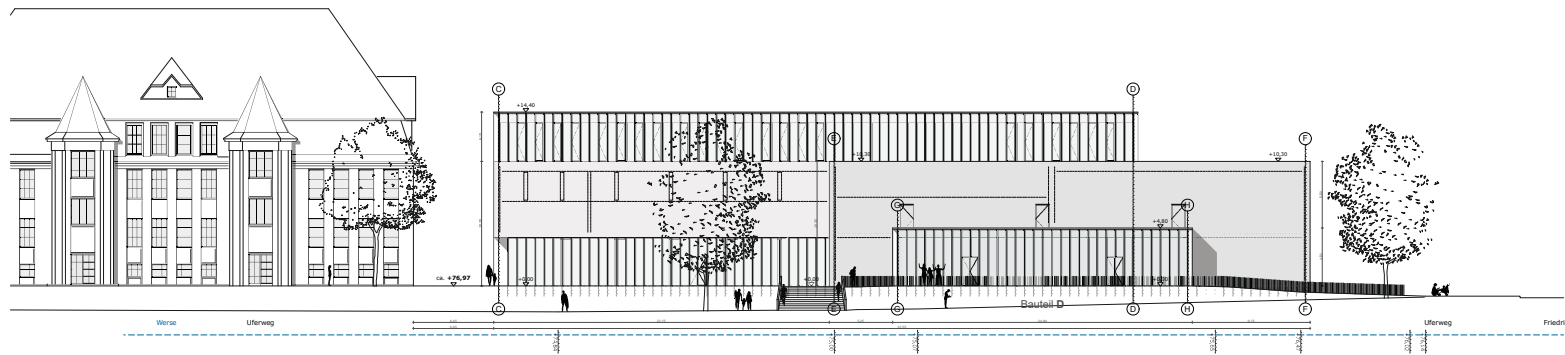




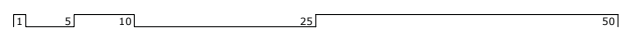
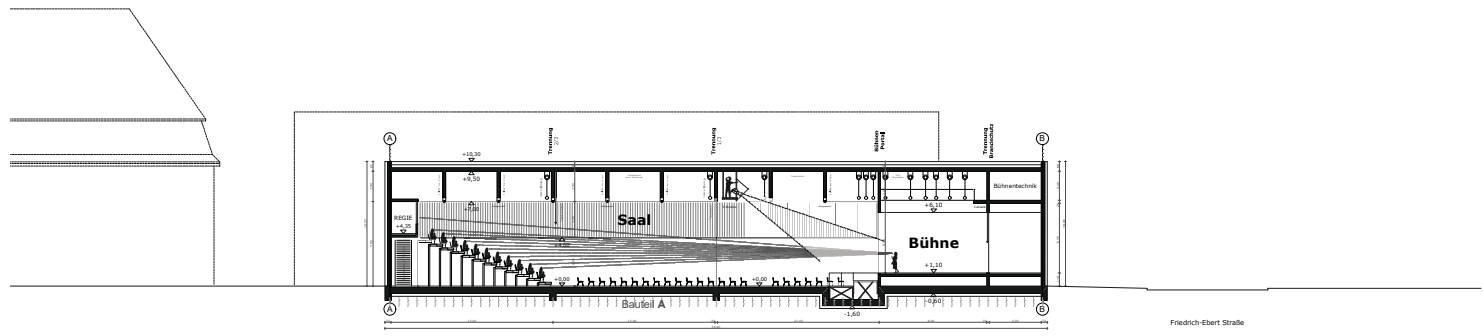
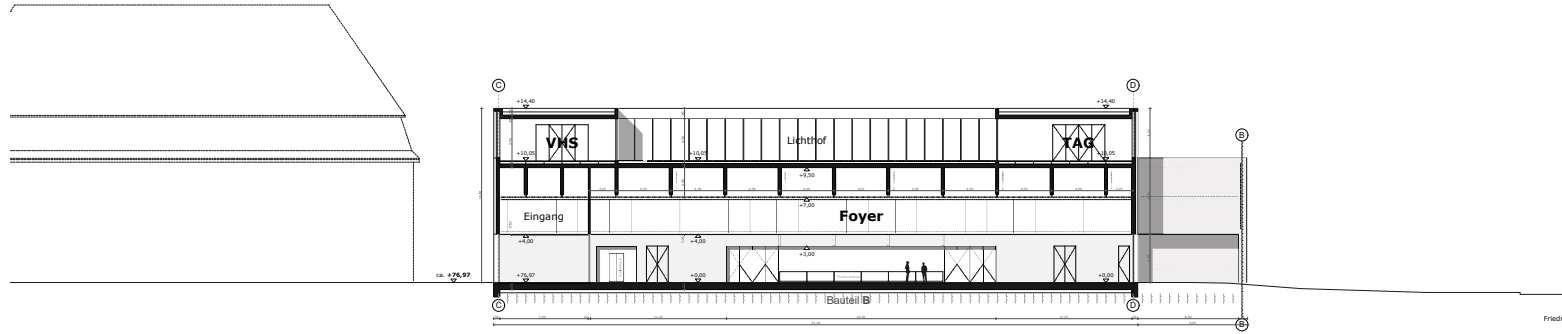
1 | 5 | 10 | 25 | 50



0 5 10 25 50



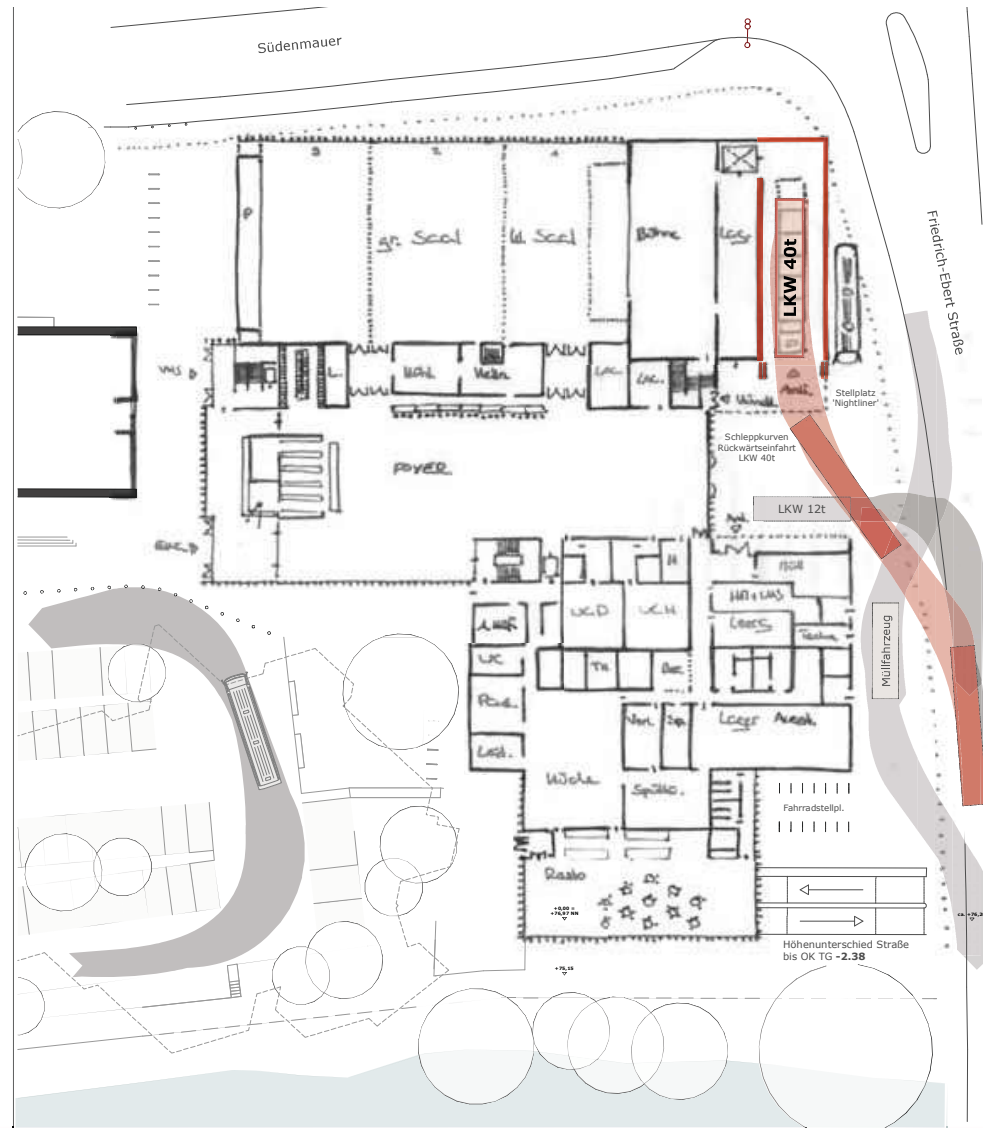
5 10 25 50

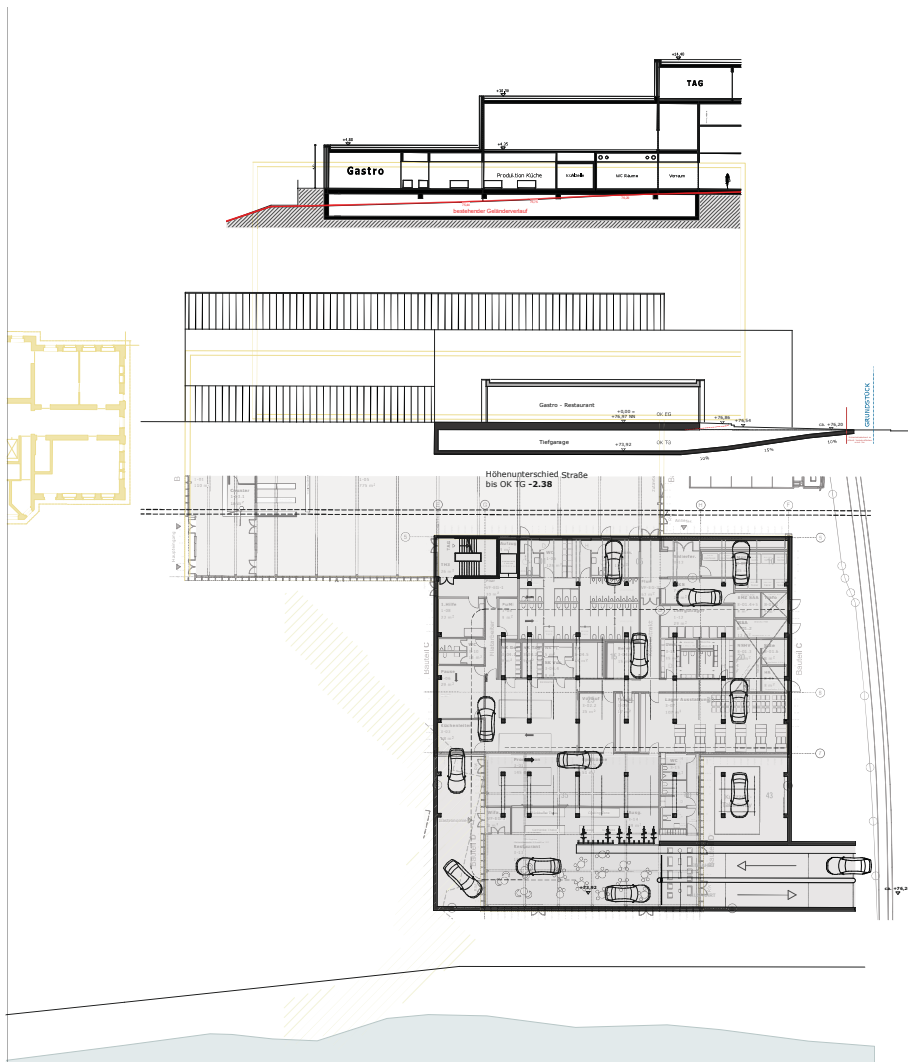


3.0

Weiterentwicklung des Vorentwurfs

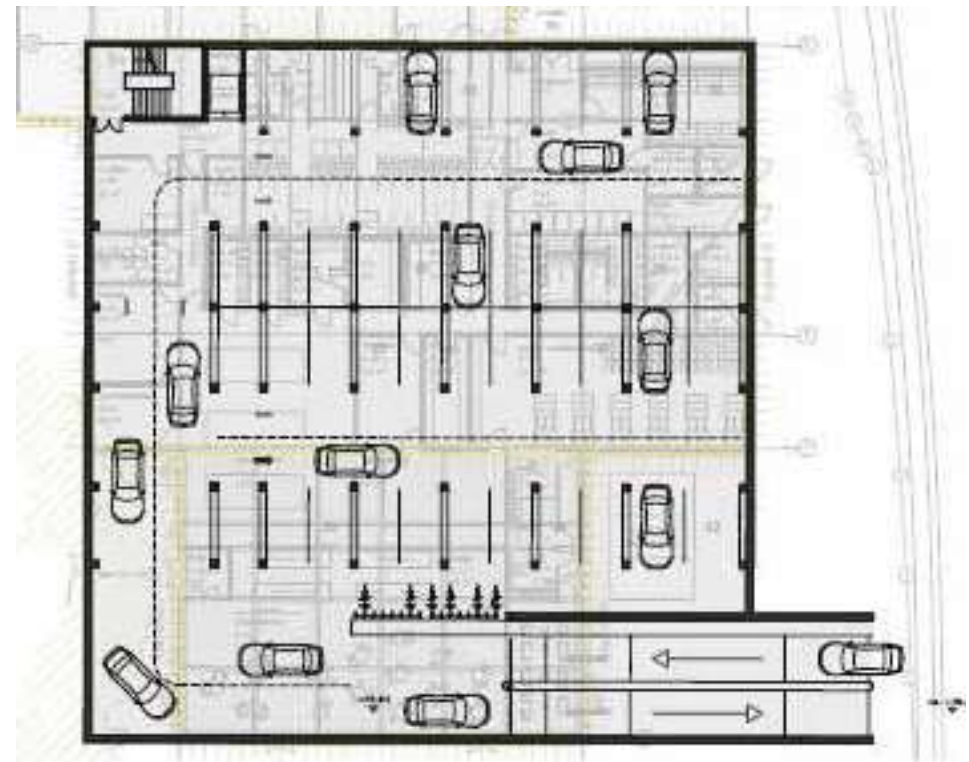






Anordnung einer Tiefgarage

- Nutzung des abfallenden Geländes
- ca. 43 Stellplätze
- Zufahrt von der Friederich- Ebert-Str.
- Reduktion der Stellplätze auf der Parkfläche
- Tiefgarage im „Hohlraum“ anstatt von Geländeaufschüttung



Weiterentwicklung des Vorentwurfs

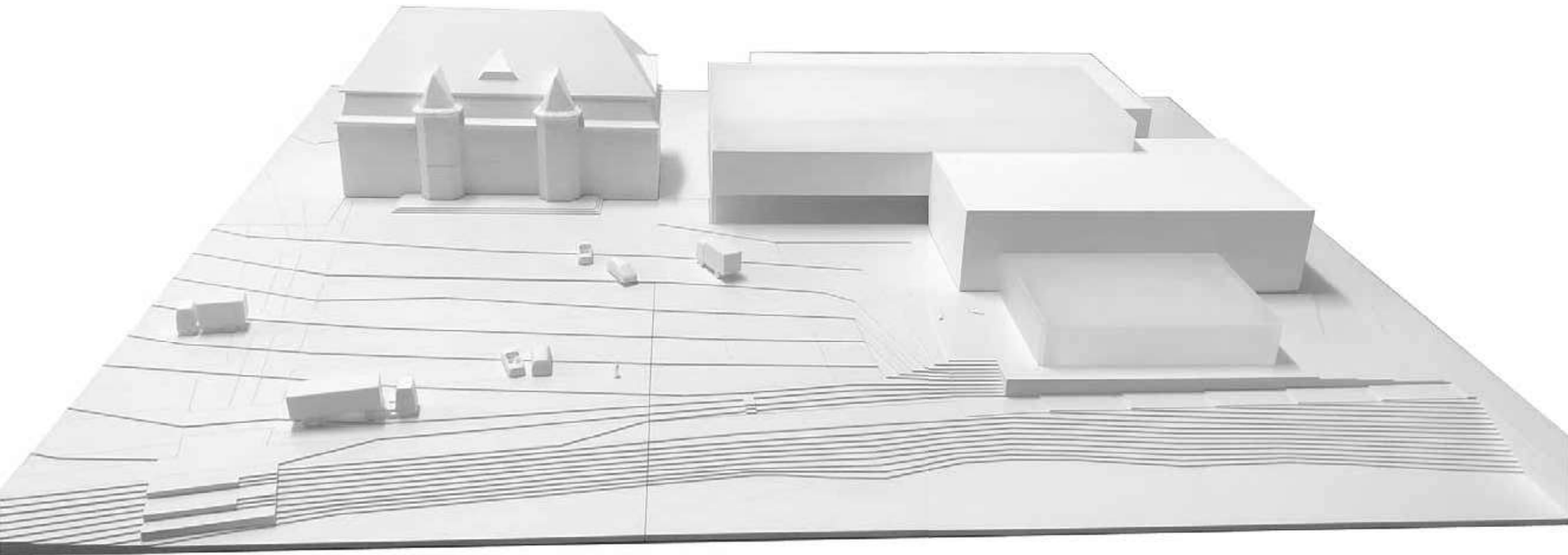
Optionale Tiefgarage

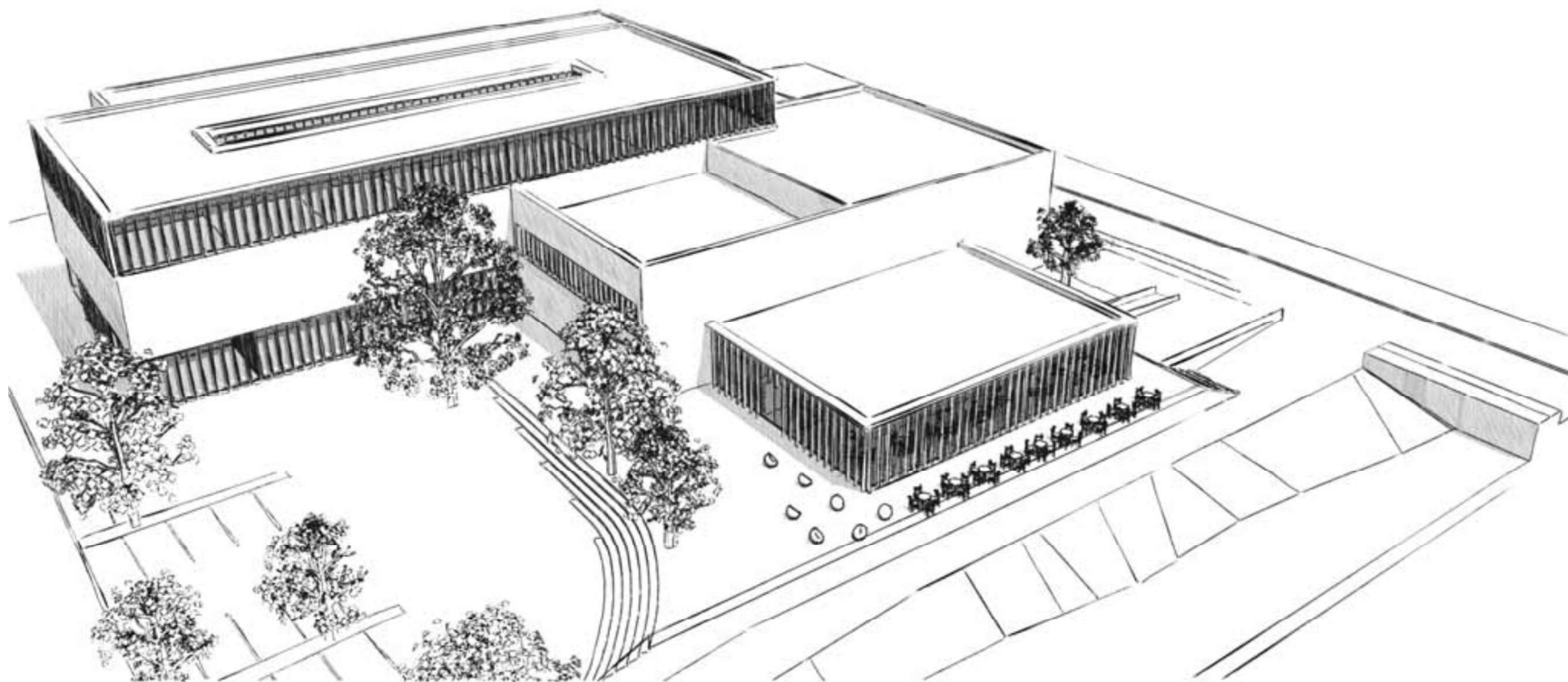
4.0

Weiterentwicklung der Außenanlagen im
Bereich Bürgerforum



Weitere Abstimmung Vorplatz zwischen
Stadtbücherei und Bürgerforum





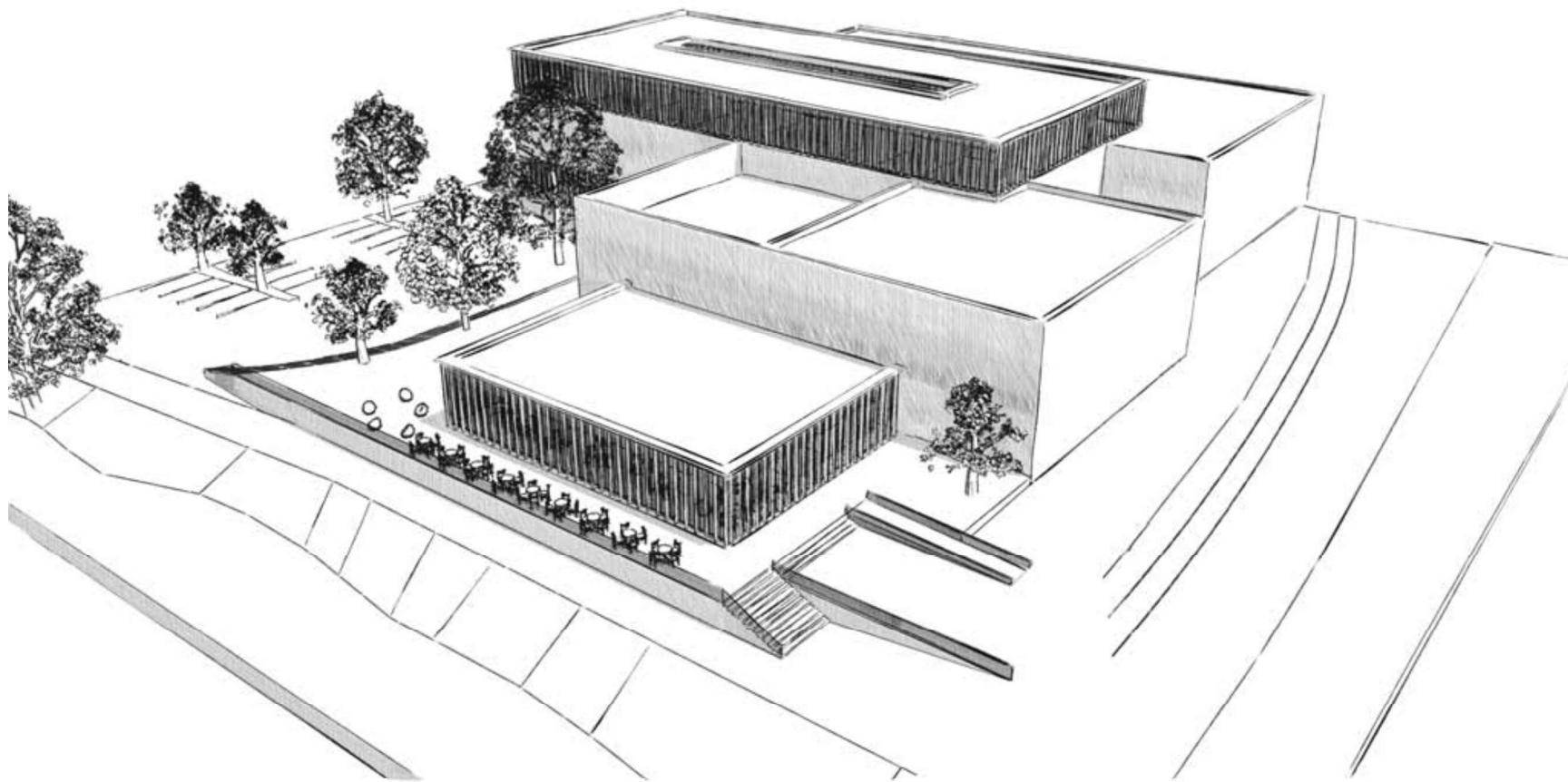
Außendarstellung Restaurant

Variante 1 Terrasse zur Wersse



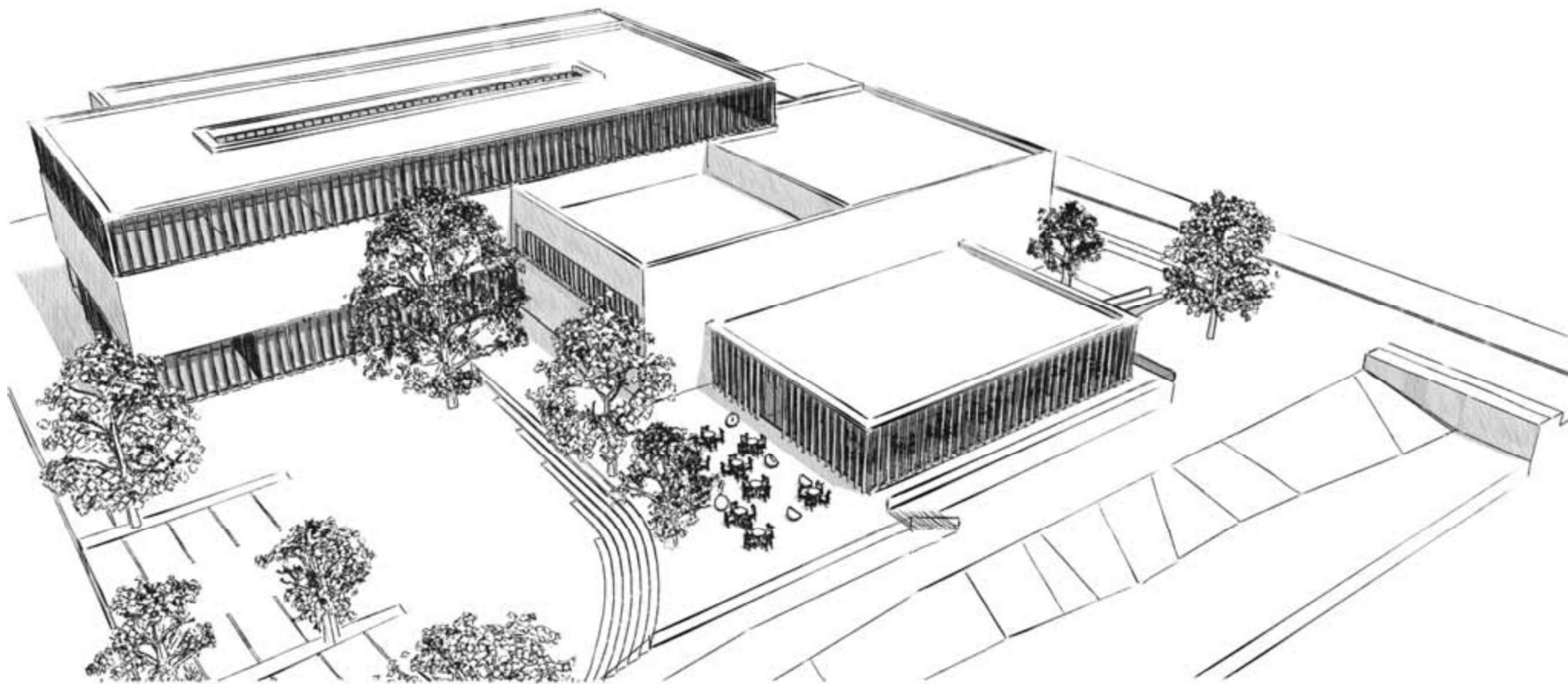
Neubau Bürgercampus Stadt Ahlen · Bürgerforum

Scheidt Kasprusch Architekten GmbH



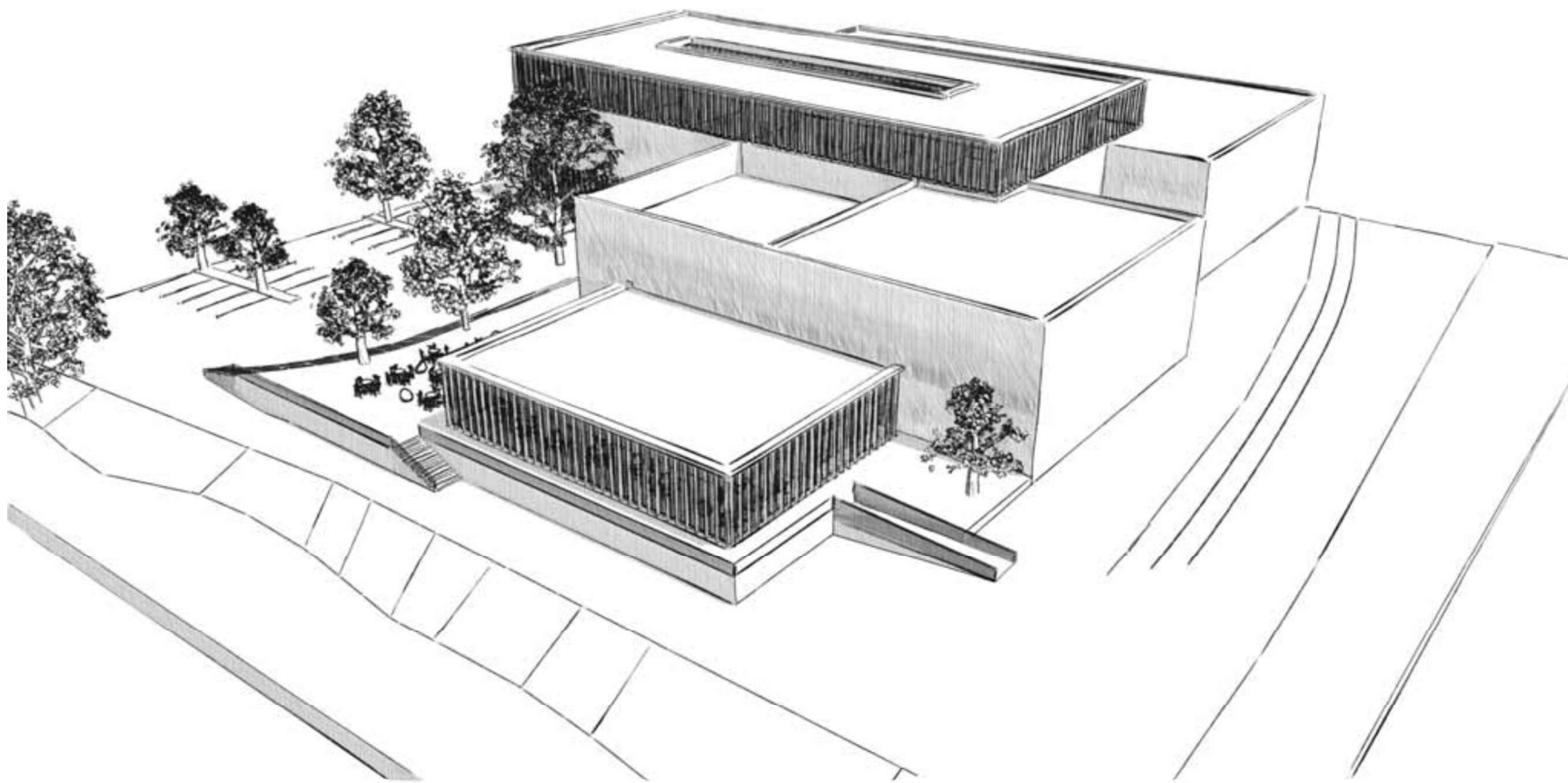
Auendarstellung Restaurant

Variante 1 Terrasse zur Wers



Auendarstellung Restaurant

Variante 2 „Bellevue“



Auendarstellung Restaurant

Variante 2 „Bellevue“



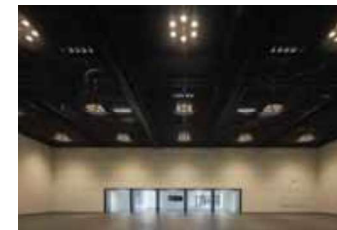
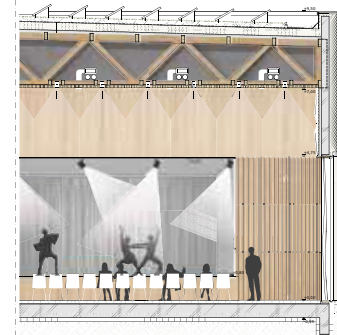
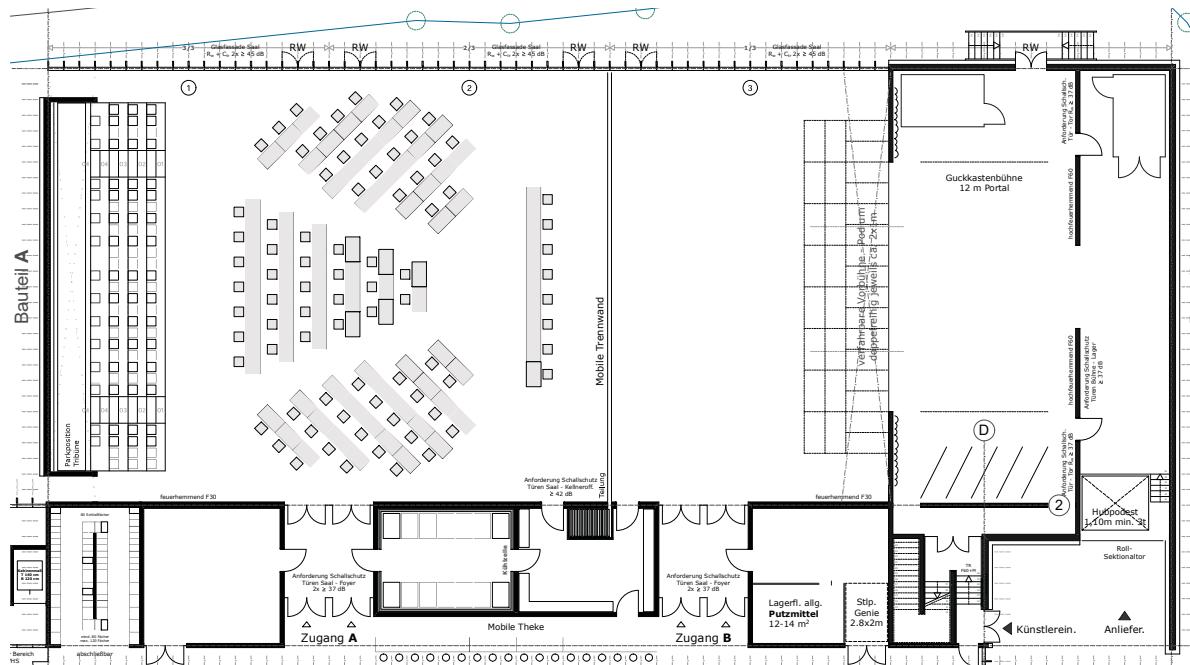
Neubau Bürgercampus Stadt Ahlen · Bürgerforum

Scheidt Kasprusch Architekten GmbH

5.0

Gestaltungsvorschläge für den Ratssaal





Funktionale Anforderungen an den Saal:

- Multifunktionaler, flexibler Raum
- Sehr gute Raumakustik für alle Arten von Veranstaltungen sowohl Musik als auch Sprache
- Bühnentechnik, Beleuchtung, Beschallung, Vorhang, Regieraum, Z-Brücke etc.
- Schnelle Umbaumöglichkeiten

Gestalterische Anforderungen

- Hohe Aufenthaltsqualität
- Robuste, langlebige Materialien

Anforderungen Ratssaal:

- Charakter Ratssaal
- Identifikation mit der Stadt

Gestalterische Möglichkeiten

- Decke, Boden, Wand, Beleuchtung



Weiterentwicklung des Vorentwurfs

Gestaltungsvorschlag Ratssaal



Weiterentwicklung des Vorentwurfs

Gestaltungsvorschlag Ratssaal



Neubau Bürgercampus Stadt Ahlen · Bürgerforum

Scheidt Kasprusch Architekten GmbH