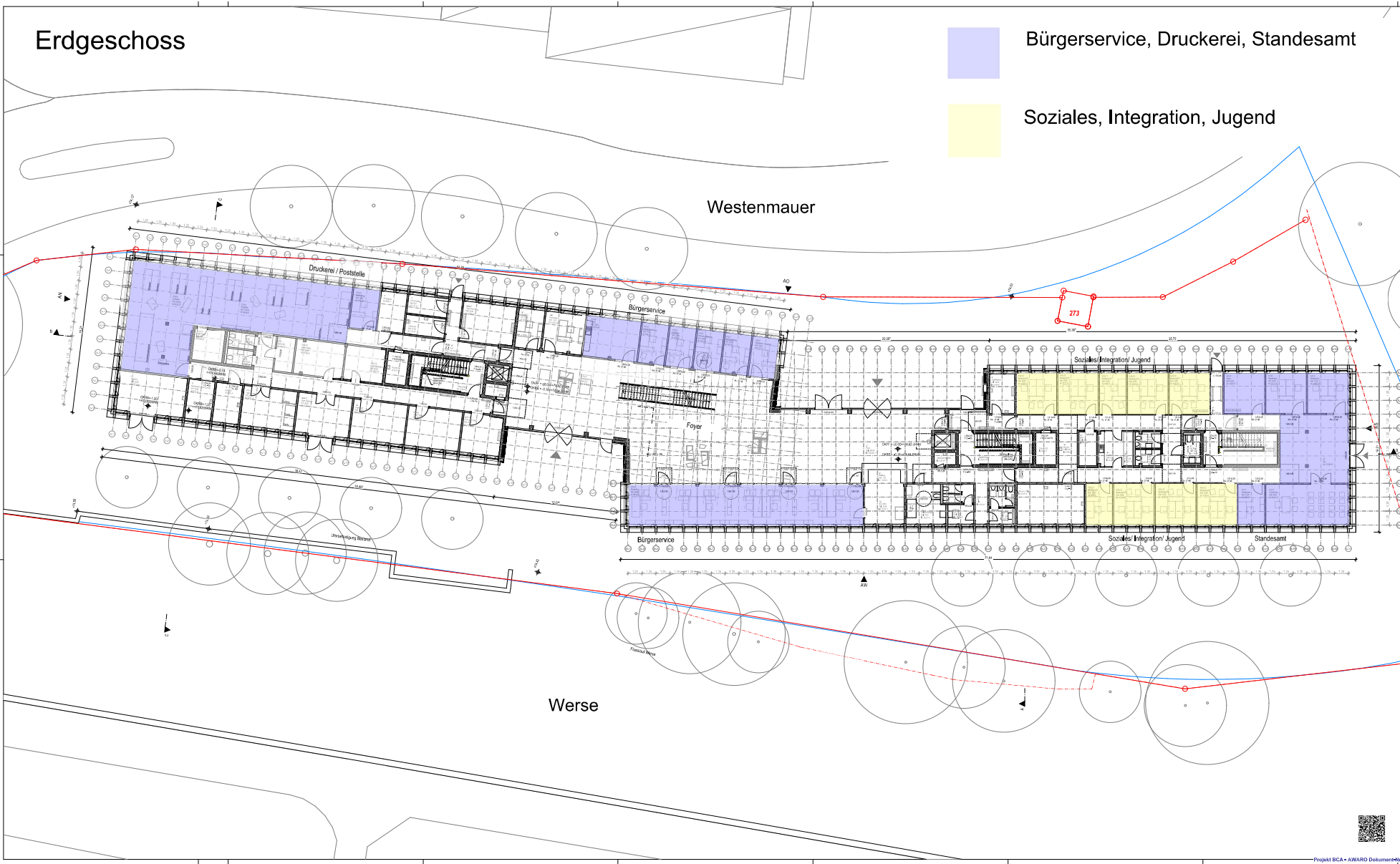


# Erdgeschoss

- Bürgerservice, Druckerei, Standesamt
- Soziales, Integration, Jugend

Westenmuer

Werse



**LEGEND**

- Druckerei / Poststelle
- Bürgerservice
- Standesamt
- Soziales / Integration / Jugend
- Foyer
- Druckerei
- Poststelle
- Integration
- Jugend
- Standesamt
- Druckerei
- Poststelle
- Integration
- Jugend
- Standesamt
- Druckerei
- Poststelle
- Integration
- Jugend
- Standesamt
- Druckerei
- Poststelle
- Integration
- Jugend
- Standesamt
- Druckerei
- Poststelle
- Integration
- Jugend
- Standesamt
- Druckerei
- Poststelle
- Integration
- Jugend
- Standesamt

Ab-Messe und an So- und Sa-Tagen in Verbindung mit den Facility-Tarifen zu einem  
Baugewinn 2010/2011 40000 € (Baukosten insgesamt + 74,5% ab 2011)

Item	Code	Value
11	11.000	1.000
12	12.000	2.000
13	13.000	3.000
14	14.000	4.000
15	15.000	5.000
16	16.000	6.000
17	17.000	7.000
18	18.000	8.000
19	19.000	9.000
20	20.000	10.000



Stadtkonzept Aalen-Stadthaus  
Projektname 09  
868711491

Datum	Stadium	Verantwortung
01.10.2010	Stadtkonzept Aalen-Stadthaus	Entwurf
02.10.2010	Stadtkonzept Aalen-Stadthaus	Entwurf
03.10.2010	Stadtkonzept Aalen-Stadthaus	Entwurf
04.10.2010	Stadtkonzept Aalen-Stadthaus	Entwurf

11.11.2010	Grundriss Erdgeschoss	Entwurf
12.11.2010	SH_706_3_-_GR_00_000_00_03	Entwurf
13.11.2010	SH_706_3_-_GR_00_000_00_03	Entwurf



# 2.Obergeschoss



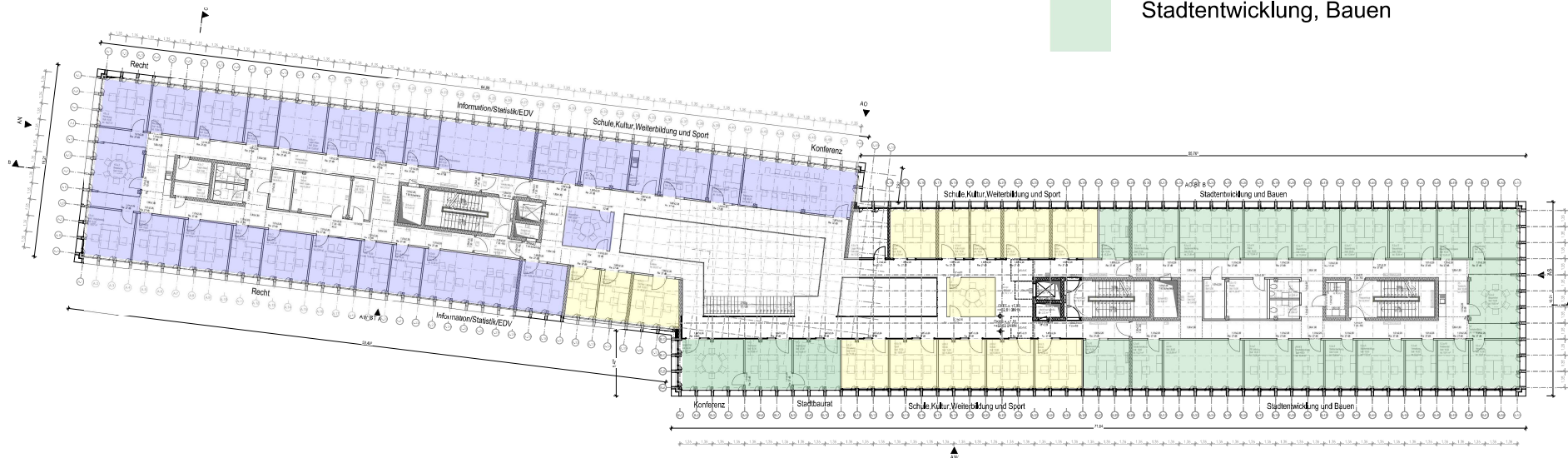
Information, Statistik, EDV



Schule, Kultur, Weiterbildung,



Stadtentwicklung, Bauen



**LEGENDE**

	Information		Konferenz
	Schule, Kultur, Weiterbildung		Stadtentwicklung, Bauen
	Büro		Tagungssaal
	Seminarraum		Vortragssaal
	Klassenzimmer		Bibliothek
	Arbeitsraum		Lager
	Empfang		Treppenhaus
	Aufzug		Kern
	Gang		WC
	Küche		Pausenraum
	Lager		Technikraum
	Nebenanlage		Pflanzenraum
	Mechanikraum		Elektronikraum
	IT-Raum		Serverraum
	Lager		Lager
	Lager		Lager
	Lager		Lager
	Lager		Lager

Abt. Messe und ein Bereich in Verbindung mit den Fachbereichen:

11	FACHBEREICH	74.000
12	FACHBEREICH	74.000
13	FACHBEREICH	74.000
14	FACHBEREICH	74.000
15	FACHBEREICH	74.000

Stützengruppe Aßen+Stadhaus  
Kriegsbaustr. 9  
56075 Aßen



Stadt Aßen, Fachbereich 3 – Zeitliches Gebäudemanagement

Architekt: **Carver Architekten GmbH**

Architekt: **Carver Architekten GmbH** Standort Wehrburg  
Kriegsbaustr. 9 | 56075 Aßen | Tel. 02431 9222-0  
www.carver-architekten.de

Leistungsphase: **Leistungsphase 3**

Erneuerungsplanung

4/14 Grundriss 2.Obergeschoss

SH\_705\_3\_-\_GR\_02\_000\_00\_04

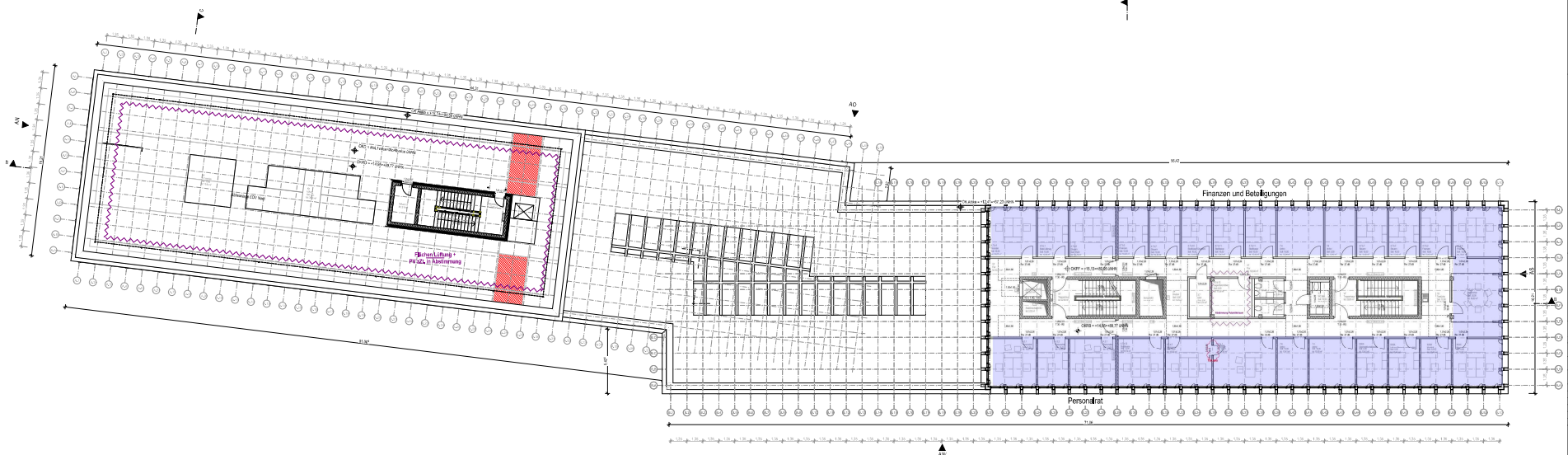
Skala: 1:500 Datum: 20/09/2010

Projekt: BCA-AWARD Dokument: 2309 / AWARD Planungsgruppe: SH\_705\_3\_-\_GR\_02\_000 (PDF) / Blatt: 04



# 4. Obergeschoss

Finanzen u. Beteiligungen, Personalrat



**LEGENDE**

[Symbol]	001	001	001
[Symbol]	002	002	002
[Symbol]	003	003	003
[Symbol]	004	004	004
[Symbol]	005	005	005
[Symbol]	006	006	006
[Symbol]	007	007	007
[Symbol]	008	008	008
[Symbol]	009	009	009
[Symbol]	010	010	010
[Symbol]	011	011	011
[Symbol]	012	012	012
[Symbol]	013	013	013
[Symbol]	014	014	014
[Symbol]	015	015	015
[Symbol]	016	016	016
[Symbol]	017	017	017
[Symbol]	018	018	018
[Symbol]	019	019	019
[Symbol]	020	020	020
[Symbol]	021	021	021
[Symbol]	022	022	022
[Symbol]	023	023	023
[Symbol]	024	024	024
[Symbol]	025	025	025
[Symbol]	026	026	026
[Symbol]	027	027	027
[Symbol]	028	028	028
[Symbol]	029	029	029
[Symbol]	030	030	030
[Symbol]	031	031	031
[Symbol]	032	032	032
[Symbol]	033	033	033
[Symbol]	034	034	034
[Symbol]	035	035	035
[Symbol]	036	036	036
[Symbol]	037	037	037
[Symbol]	038	038	038
[Symbol]	039	039	039
[Symbol]	040	040	040
[Symbol]	041	041	041
[Symbol]	042	042	042
[Symbol]	043	043	043
[Symbol]	044	044	044
[Symbol]	045	045	045
[Symbol]	046	046	046
[Symbol]	047	047	047
[Symbol]	048	048	048
[Symbol]	049	049	049
[Symbol]	050	050	050
[Symbol]	051	051	051
[Symbol]	052	052	052
[Symbol]	053	053	053
[Symbol]	054	054	054
[Symbol]	055	055	055
[Symbol]	056	056	056
[Symbol]	057	057	057
[Symbol]	058	058	058
[Symbol]	059	059	059
[Symbol]	060	060	060
[Symbol]	061	061	061
[Symbol]	062	062	062
[Symbol]	063	063	063
[Symbol]	064	064	064
[Symbol]	065	065	065
[Symbol]	066	066	066
[Symbol]	067	067	067
[Symbol]	068	068	068
[Symbol]	069	069	069
[Symbol]	070	070	070
[Symbol]	071	071	071
[Symbol]	072	072	072
[Symbol]	073	073	073
[Symbol]	074	074	074
[Symbol]	075	075	075
[Symbol]	076	076	076
[Symbol]	077	077	077
[Symbol]	078	078	078
[Symbol]	079	079	079
[Symbol]	080	080	080
[Symbol]	081	081	081
[Symbol]	082	082	082
[Symbol]	083	083	083
[Symbol]	084	084	084
[Symbol]	085	085	085
[Symbol]	086	086	086
[Symbol]	087	087	087
[Symbol]	088	088	088
[Symbol]	089	089	089
[Symbol]	090	090	090
[Symbol]	091	091	091
[Symbol]	092	092	092
[Symbol]	093	093	093
[Symbol]	094	094	094
[Symbol]	095	095	095
[Symbol]	096	096	096
[Symbol]	097	097	097
[Symbol]	098	098	098
[Symbol]	099	099	099
[Symbol]	100	100	100

Ab-Messe und ein Bezahl- & Verkaufstisch der Factory-Team zu planen  
 Baugruben p.00, OFF, Treppenstiegen +74,52, 00/04

11	INDUS	74,500	0
12	INDUS	74,500	0
13	INDUS	74,500	0

Bauherr: Bürgerstiftung Aalen-Stadthaus  
 Aalen, 73430 Aalen



Architekt: Stadt Aalen, Fachbereich 3 - Zeitliches Gebäudemanagement

Architekt: Stadt Aalen, Fachbereich 3 - Zeitliches Gebäudemanagement

Architekt: Bürgerstiftung Aalen-Stadthaus

Architekt: Bürgerstiftung Aalen-Stadthaus

Architekt: Bürgerstiftung Aalen-Stadthaus

Architekt: Bürgerstiftung Aalen-Stadthaus

Architekt: Bürgerstiftung Aalen-Stadthaus

Architekt: Bürgerstiftung Aalen-Stadthaus

Architekt: Bürgerstiftung Aalen-Stadthaus

Architekt: Bürgerstiftung Aalen-Stadthaus

Architekt: Bürgerstiftung Aalen-Stadthaus

